

# AUTO-*i* 100

Sistema de Diagnostico Premium  
para el profesional automotriz



# AUTO-i 100

## Escáner de Diagnóstico de Clase Mundial con Pantalla Táctil y S/O Windows

### ⊗ CARACTERISTICA

- ◆ **TAMAÑO COMPACTO & FUNCION INTELIGENTE**
  - Compacto & Diseño Simple
  - Sistema operativo intuitivo y fácil de usar
- ◆ **COBERTURA MAXIMA DEL VEHICULO**
  - Vehículos Asiáticos, Europeos, USA, Australianos, Indios e Iraníes con Funciones avanzadas de Programación
- ◆ **SISTEMA DIAGNÓSTICO AUTOMÁTICO**
  - Búsqueda automática de diagnóstico de vehículos disponibles
- ◆ **INFORMACIÓN DE MANTENIMIENTO DEL VEHÍCULO**
  - Función de ayuda soportada por componentes
  - Diagramas de cableado del vehículo
  - Soporte para la ayuda del código
- ◆ **ESCÁNER INALÁMBRICO BASADO EN PC**
  - Almacenamiento y aplicaciones eficientes
  - Diagnóstico automático Bluetooth
  - Diagnóstico por cable USB

### ⊗ ESPECIFICACION

AUTO-i 100 Module	
Sistema Operativo	Window XP, Window VI TA, Window 7, Window 8, Window 10
CPU	Cortex M3 120 MHz
Conectividad	Bluetooth 2.0 / USB 2.0
Dimensiones	70mm(2.36") x 130mm(5.11") x 28mm(1.06")
Peso	180 g(0.39 lb)
Voltage de operacion	8 ~ 35V
Temperatura de almacenamiento	-20 °C to 70 °C (-4 to 158 °F)
Protocolos	ISO 9142-2 / ISO 14230-2 / ISO 15765-4 / SAE J1850 / ISO 11898
	High-speed / Middle-speed / Low-speed and Single wire CAN
	K/L-Line High Speed Serial / Flashing Code / Ethernet Protocol
	Byte Protocol / Honda Diag-H Protocol / KWPT1281 / TP2.0 / TP1.6
	J2610(Chrysler SCI) / J2534 Available (2017)

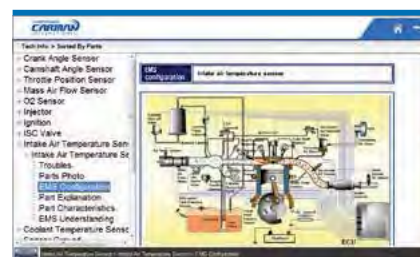
### ⊗ FUNCIONES



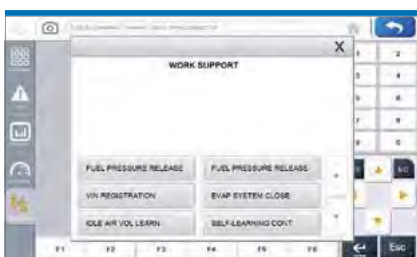
■ Selección de fabricante



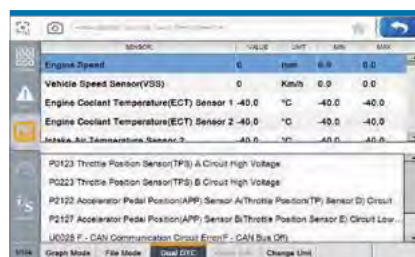
■ Selección de menú



■ Información de mantenimiento



■ Funcion Especial



■ Doble Visualizacion Sensores/Dtcs



■ Doble visualizacion Sensores/Actuadores